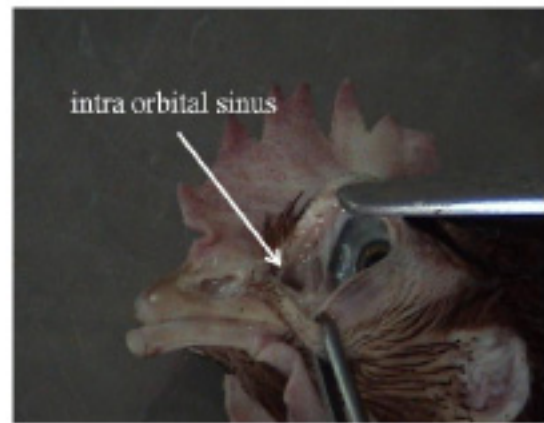


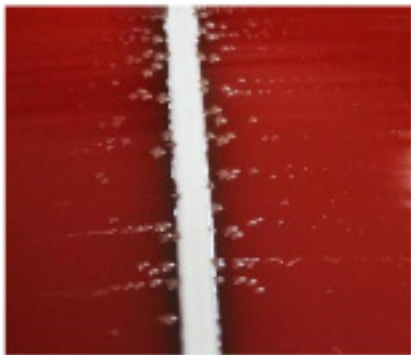
การวินิจฉัยเชื้อ *Avibacterium paragallinarum* (APG) ในไก่โดยวิธีเพาะแยกเชื้อ



เก็บตัวอย่างหัวไก่ที่มีลักษณะหน้าบวม

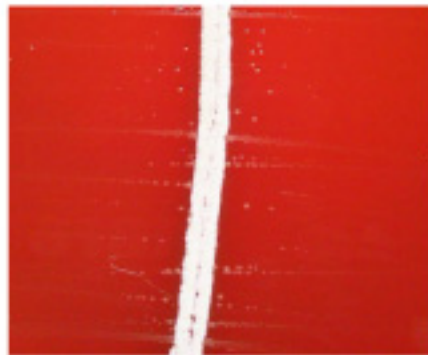


เชื้อเชื้อจาก intra orbital sinus บริเวณหัวตาไก่



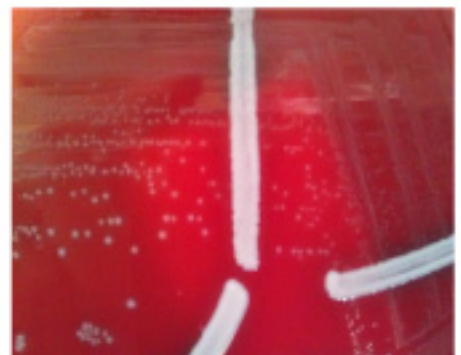
ลักษณะ Satellite colony

*Avibacterium paragallinarum*



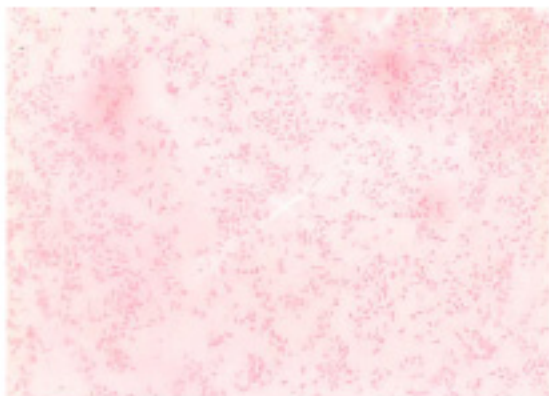
ลักษณะ Satellite colony

*Haemophilus avium*



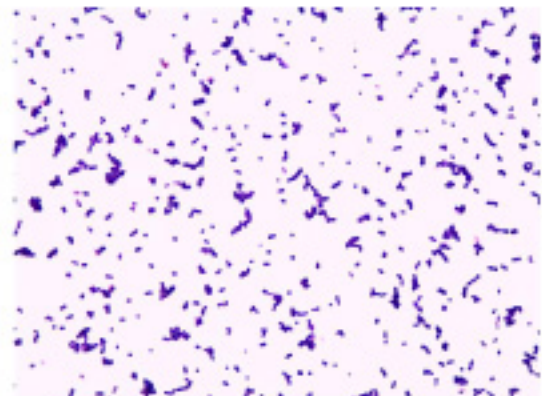
*Streptococcus agalactiae*

ไม่มี Satellite colony



Gram negative rod

*Avibacterium paragallinarum*



Gram positive cocci

*Streptococcus agalactiae*

กิจกรรมการถ่ายทอด การวินิจฉัยเชื้อ *Avibacterium paragallinarum* (APG) ในไก่โดยวิธีเพาะแยกเชื้อ

